

# RÉSINENCE<sup>®</sup> Intérieur

*Je colore, je résine, je décors*

*Effet brillant, satiné, mat*



# RÉSINENCE<sup>®</sup> Déco

Résine de finition Murs & mobiliers

Intérieur

Guide  
d'utilisation

Conseils & astuces



brillant, satiné, mat

## Le produit et son usage

**RÉSINENCE Déco<sup>®</sup>** Résine de finition murs & mobiliers est une résine polyuréthane bicomposante à l'eau, sans odeur, transparente brillante ou satinée.

Son application, facile et rapide est accessible à tous.

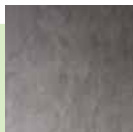
Facile d'entretien, **RÉSINENCE Déco<sup>®</sup>** Résine de finition murs & mobiliers est lavable et résiste aux produits d'entretien une fois sèche depuis plus de 7 jours.

**RÉSINENCE Déco<sup>®</sup>** Résine de finition murs & mobiliers existe en brillant et en satiné.

# RÉSINENCE® Déco

Résine de finition Murs & mobiliers Intérieur

brillant, satiné, mat



**RÉSINENCE Déco®** Revêtement mural peut recouvrir tous les murs intérieurs en béton, plâtre, fibre de verre, carrelage, bois naturel, lasuré ou bois peint, etc...



Pour les murs carrelés, vous devez appliquer obligatoirement **RÉSINENCE Color®** - même transparente - comme base d'accrochage avant d'appliquer **RÉSINENCE Déco®**

Résine de finition murs & mobiliers.



**RÉSINENCE Déco®** Résine de finition murs & mobiliers ne doit pas être appliquée à température ambiante inférieure à 10°C.

Craint le gel. Conserver à une température supérieure à 5°C.

# RÉSINENCE® Déco

Résine de finition Murs & mobiliers

Intérieur

brillant, satiné, mat

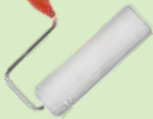
## Vérification du matériel

Munissez-vous de :

**1** RÉSINENCE Déco® Résine de finition murs & mobiliers . Assurez vous d'avoir le bon nombre de pots de correspondant aux nombres de m<sup>2</sup> à recouvrir (cf. page 38).



**2** Un rouleau mousse dense et de bonne qualité.



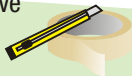
**3** Une spatule plate, propre pour le mélange de la résine.



Vérification du matériel

brillant, satiné, mat

- 4** Un rouleau de bande de masquage adhésive et un cutter pour protéger les plinthes, prises, etc...



- 5** Une paire de gants de protection.



- 6** Un chiffon propre non pelucheux.

## Préparation des surfaces

Nettoyez et dégraissez les murs.  
Dépoussiérez la pièce.



Assurez vous que les fenêtres et portes soient fermées. Il ne faut aucun courant d'air pour éviter le dépôt de poussière sur la résine une fois appliquée.

## Préparation des surfaces

## Calcul du nombre de pots selon la surface



Si vous ne souhaitez pas utiliser la totalité du pot, appliquez les proportions ci-dessous à l'aide d'une balance de cuisine.



Quantités en grammes

m<sup>2</sup> Nombre de Pots

20 **1L** + **1L**

15 **1L** + **0,5L**

10 **1L**

5 **0,5L**

m <sup>2</sup>	Résine <b>A</b>	Durcisseur <b>B</b>
5	463	92
4	370	74
3	278	55
2	185	37
1	93	18

# RÉSINENCE® Déco

Résine de finition Murs & mobiliers Intérieur

brillant, satiné, mat

## Mélange des composants



Versez la totalité du pot A (résine) dans le contenant et brassez à l'aide de la spatule.



Versez le pot B (durcisseur) dans le même contenant.



3



**Mélangez pendant 5 minutes** à l'aide de la spatule en raclant les bords et le fond du pot pour s'assurer que le mélange est bien homogène.



5 min

4

Laissez reposer pendant 5 minutes



**En cas d'utilisation de plusieurs pots**, mélangez un pot après l'autre. Refaites ensuite un nouveau mélange et continuez l'application.

**Durée d'utilisation du mélange avant durcissement: 2h à 20 °C**

## Mélange des composants

# RÉSINENCE® Déco

Résine de finition Murs & mobiliers

Intérieur

brillant, satiné, mat

## Application



Après le mélange des composants, appliquez simplement dans les deux heures RÉSINENCE Déco® Revêtement mural à l'aide d'un rouleau mousse comme une simple peinture sans trop charger le rouleau en résine. Après avoir appliqué la résine, lissez et tendez la résine à l'aide du rouleau

mousse (non chargé de résine), jusqu'à disparition presque totale de l'aspect laiteux. La résine devient totalement transparente après séchage.



### Temps de prise de la résine

12h



hors poussière après 12h à environ 20°.

24h



Sec après 24h à environ 20°.

## Application



brillant, satiné, mat



## Conseils et astuces

**Pour obtenir un résultat optimum**, poncez très légèrement la surface peinte avec un abrasif très fin type 600 avant l'application de la résine.

**Pas de précipitation.** Vous disposez de deux heures pour étaler le mélange. L'expérience montre qu'il suffit de 30 minutes pour étaler un pot de 1 litre.

**Il est préférable de résiner le mur de votre pièce en une seule fois pour éviter l'apparition de raccords.**

**Si vous souhaitez passer une deuxième couche** de résine, appliquez-la entre 12 et 24 heures après la première.

Au delà de 36 heures, poncez légèrement le mur résiné avec un abrasif très fin type 400 afin d'obtenir un meilleur accrochage.

**Ne pas utiliser de produit détergent avant 7 jours.**

# Les autres produits de la gamme

## RÉSINENCE Color

Intérieur



NOIR



GRIS  
ARDOISE



GRIS  
TAUPE



ALU



CHOCOLAT



ROUGE



BLEU  
TURQUOISE



VERT  
ANIS



SABLE



BLANC  
CASSE



BLANC



## RÉSINENCE Déco

Intérieur

Résine de finition Email & Inox



# RÉSINENCE®

*Je colore, je résine, je décore*

Intérieur

## RÉSINENCE® Déco

Résine de finition murs & mobilier

Intérieur



## RÉSINENCE® Déco

Résine de finition plan de travail

Intérieur



# RÉSINENCE® Intérieur

*Je colore, je résine, je décors*



**RÉSINENCE®** est une marque déposée

Distribué par Décors de Ferryville

45700 Mormant Sur Vernisson

Tél : 0820 200 927

[www.resinence.com](http://www.resinence.com)

Tous droits d'adaptation et de reproduction réservés sur tous supports